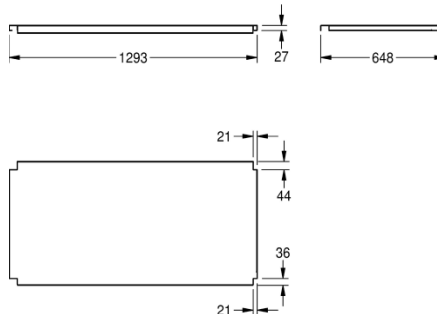
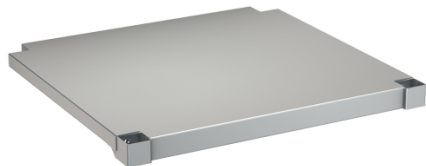


#### Modell-Linie: MAXIMA | MAXT260-70

Gewerbespülen aus Edelstahl | Gewerbespülen aus Edelstahl



#### KWC-Nr.

**2000057716**  
Ablage zu Untergestell, aus Chromnickelstahl

**2000057755**  
Ablage zu Untergestell, aus Chromnickelstahl

**2000057756**  
Ablage zu Untergestell, aus Chromnickelstahl

**2000057757**  
Ablage zu Untergestell, aus Chromnickelstahl

**2000057758**  
Ablage zu Untergestell, aus Chromnickelstahl

**2000057759**  
Ablage zu Untergestell, aus Chromnickelstahl

**2000057760**  
Ablage zu Untergestell, aus Chromnickelstahl

**2000057761**  
Ablage zu Untergestell, aus Chromnickelstahl

**2000057763**  
Ablage zu Untergestell, aus Chromnickelstahl

**2000100002**  
Ablage zu Untergestell, aus Chromnickelstahl

**2000100003**  
Ablage zu Untergestell, aus Chromnickelstahl

**2000100004**  
Ablage zu Untergestell, aus Chromnickelstahl

#### Gesamtbreite

1,186 mm

1,186 mm

1,386 mm

1,386 mm

1,586 mm

1,986 mm

1,986 mm

2,586 mm

586 mm

686 mm

686 mm

2,586 mm

Tablar, Chromnickelstahl, Oberfläche matt gebürstet, Materialstärke 1,2 mm, bestehend aus 2 Teilen, für Untergestelle MAXIMA Gewerbespülen mit 2600 mm Breite und 700 mm Tiefe,

inklusive Tablarhalter.  
Abmessungen 2586 x 655 mm (B x T)

#### Technische Daten

Material

Edelstahl

Materialtyp

1.4301 Chromnickelstahl V2A

Materialstärke

1.2 mm

Gesamttiefe

648 mm

Gesamthöhe

41 mm

Gesamtbreite

2,586 mm

Oberflächenbehandlung

seidenmatt

Kundenspezifisch

nein



**KWC**

MAXIMA Ablage zu Maxima

**Modell-Linie: MAXIMA | MAXT260-70**

Gewerbespülen aus Edelstahl | Gewerbespülen aus Edelstahl

Art der Befestigung	geschraubt
Art der Montage	am Produkt montiert
teamNumber	0
sanitasTroeschNumber	0